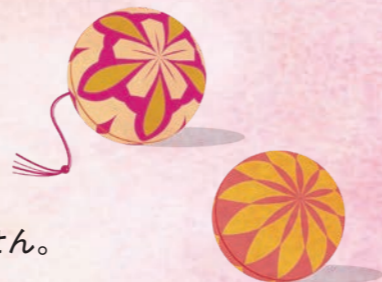


毎日をより生き生きと実りあるものにするために、
私たちがお手伝いさせていただきます。

- ・ 入居したいけど施設での生活に不安がある
- ・ 家族を入居させたいけど決心がつかない
- ・ 自宅での介護に不安がある
- ・ 金銭面での不安

このようなお悩みをお持ちの方は、ご相談だけでも構いません。
ぜひお気軽にお問い合わせください。



お問い合わせ

TEL 025-263-6700

FAX 025-378-1333

《受付時間9:00～17:00まで》

アクセス

〒950-2151 新潟市西区内野西2丁目10番30号
 [電車] JR内野駅から徒歩約10分
 [バス] 新潟交通内野四番町バス停から徒歩約5分
 [自動車] 新潟西バイパス曾和ICから約10分



守庵良寛グループ



サービス付き高齢者向け住宅
守庵良寛 上木戸
 〒950-0891
 新潟市東区上木戸3-3-24
 TEL:025-278-3935
 FAX:025-278-3934



**守庵良寛
 ショートステイ 木崎**
 〒950-3304
 新潟市北区木崎1178番地3
 TEL:025-384-0112
 FAX:025-384-0113



**守庵良寛
 ショートステイ 緑町**
 〒958-0033
 村上市緑町1丁目2番42号
 TEL:0254-75-5500
 FAX:0254-75-5503



**守庵良寛
 ショートステイ あゆみ**
 〒950-2151
 新潟市西区内野西2-18-8
 TEL:025-211-3399
 FAX:025-211-3502

守庵

 良寛

サービス付き
 高齢者向け住宅

守庵良寛の里

内野西



自分らしさを叶える

豊かな時間と暮らし

「守庵良寛の里 内野西」はご利用者様に安心・安全な生活をご提供する高齢者向け賃貸住宅です。

わたしたちの想い

私たち守庵良寛の里 内野西の職員は、「あなたにも、私にも、心のよりどころ」を介護理念とし、実現に向け日々努力しています。新しいことにチャレンジするケアチームをつくり、利用者様に笑顔になっていただくことを目指します。「みんなで楽しく」職員も一緒に笑顔で、あたたかい雰囲気をつくります。



施設紹介

木造ならではの温かみを感じられる空間です。空間食堂や居間、談話室には天然素材の漆喰を使用し、居心地の良さを追求しました。さらに、高い天井により明るく開放感のある空間を実現し、心からリラックスできる環境をご提供します。

施設内マップ

サービス付き高齢者向け住宅



居室

約18㎡

設備

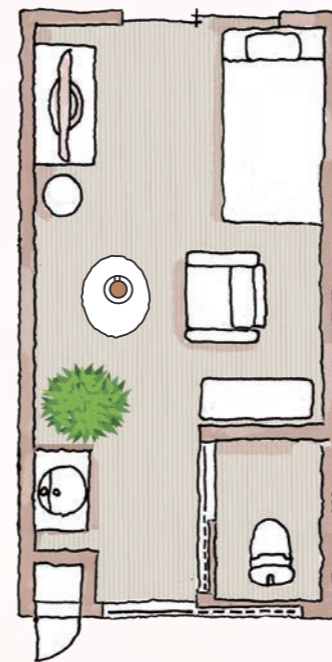
エアコン

カーテン

ナースコール

洗面

トイレ



提供サービス



食事

安否確認

生活相談

来訪者への対応
〔受付、取次ぎ、不在時の伝言預かり〕

タクシー等の手配

ご家族様への連絡

ケアマネージャーや介護事業所への連絡

医療機関への連絡

24時間のサポート体制

事故、急変時対応



全室完全個室
プライバシーにも配慮



館内
天井が高く明るく開放感のある設計



ユニットバス
手すり付きで、安心・安全に入浴



バリアフリー機能付きトイレ
呼び出しボタンも完備

