

毎日を安心して過ごしていただくために、
私たちが全力でサポートいたします。

- ・ 通い、訪問、泊まりの使い方がわからない
- ・ 介護が必要になった時の対応に不安がある
- ・ 家族の介護負担を軽減したい
- ・ 健康管理や医療的ケアが心配

このようなお悩みをお持ちの方は、ご相談だけでも構いません。
ぜひお気軽にお問い合わせください。



お問い合わせ

TEL 025-263-6700

FAX 025-378-1333

《受付時間9:00～17:00まで》

アクセス

〒950-2151 新潟市西区内野西2丁目10番30号
 [電車] JR内野駅から徒歩約10分
 [バス] 新潟交通内野四番町バス停から徒歩約5分
 [自動車] 新潟西バイパス曾和ICから約10分



守庵良寛グループ



サービス付き高齢者向け住宅
守庵良寛 上木戸

〒950-0891
新潟市東区上木戸3-3-24
TEL:025-278-3935
FAX:025-278-3934



守庵良寛
ショートステイ 木崎

〒950-3304
新潟市北区木崎1178番地3
TEL:025-384-0112
FAX:025-384-0113



守庵良寛
ショートステイ 緑町

〒958-0033
村上市緑町1丁目2番42号
TEL:0254-75-5500
FAX:0254-75-5503



守庵良寛
ショートステイ あゆみ

〒950-2151
新潟市西区内野西2-18-8
TEL:025-211-3399
FAX:025-211-3502

守庵
良寛

看護小規模
多機能居宅介護

守庵良寛の里

内野西



暮らしに寄り添い

安心を届ける多機能ケア

ケアプランの作成から、介護・看護サービスまで、365日24時間 安心安全のトータルサポート!

守庵良寛 看護小規模多機能型居宅介護 内野西

住み慣れた地域やご自宅での暮らしを支えるために、「通い」「訪問」「泊まり」を組み合わせた柔軟なサービスを提供します。看護師が健康管理や医療的ケアを行い、利用者様の状態やご家族の状況に合わせたきめ細やかな支援を実現。安心感と快適さを両立したケアで、毎日の暮らしをしっかりとサポートします。

サービス紹介

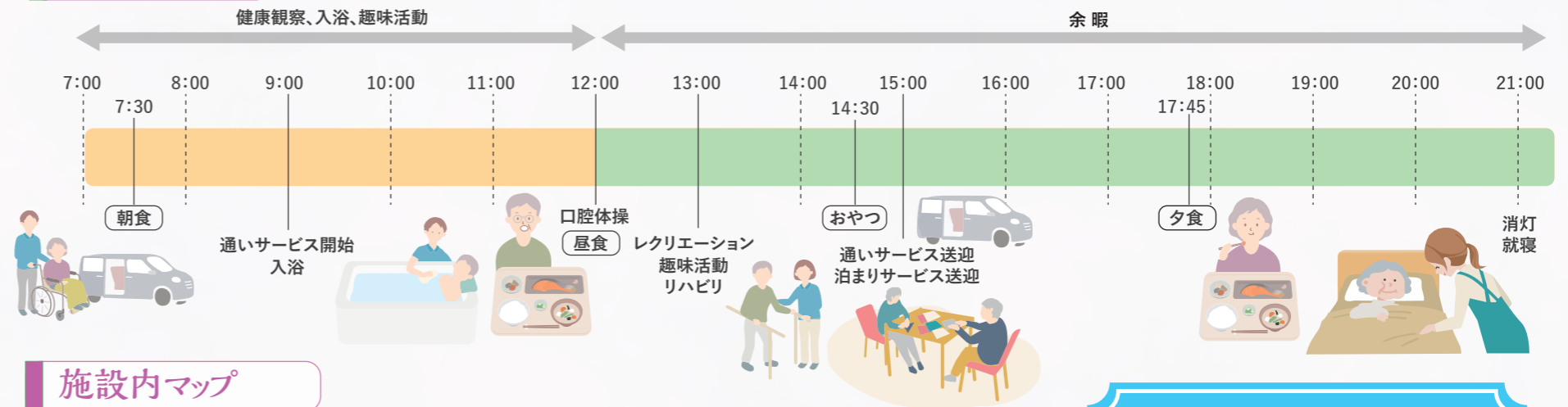
健康管理

食事、入浴、排泄の介護

リハビリ

レクリエーション

1日の流れ



施設内マップ



1日宿泊体験

当施設では、雰囲気やサービス内容を実際に感じていただける1日宿泊体験を実施しています。まずはお気軽にお試しください!



看護師による安心の服薬管理

看護師が常駐し、お一人おひとりの健康状態に合わせた服薬管理を行います。安心して日々をお過ごしいただけます。



四季を感じられる行事や食事の提供

季節ごとの行事や旬の食材を使用した食事をご提供。四季を楽しみながら豊かな時間をお過ごしいただけます。



ご状態に合わせたユニットバス、特殊浴槽完備

ご状態や身体状況に応じた入浴設備を完備。安心して快適にご利用いただける環境を整えています。

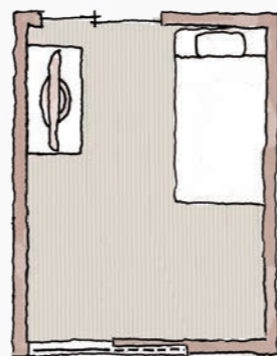


安心のバリアフリー機能付トイレ

安全性と利便性を兼ね備えた設計。呼び出しボタンも完備し、いざという時、スタッフがすぐ駆けつけます。



宿泊室



宿泊室 約9㎡

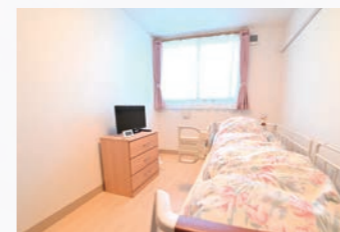
設備

居間

食堂

トイレ

介護浴槽



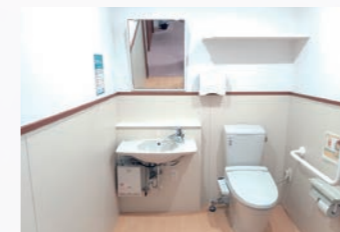
▲全室完全個室



▲明るく開放感のある館内



▲特殊浴槽完備



▲バリアフリー機能付トイレ



▲ユニットバス

